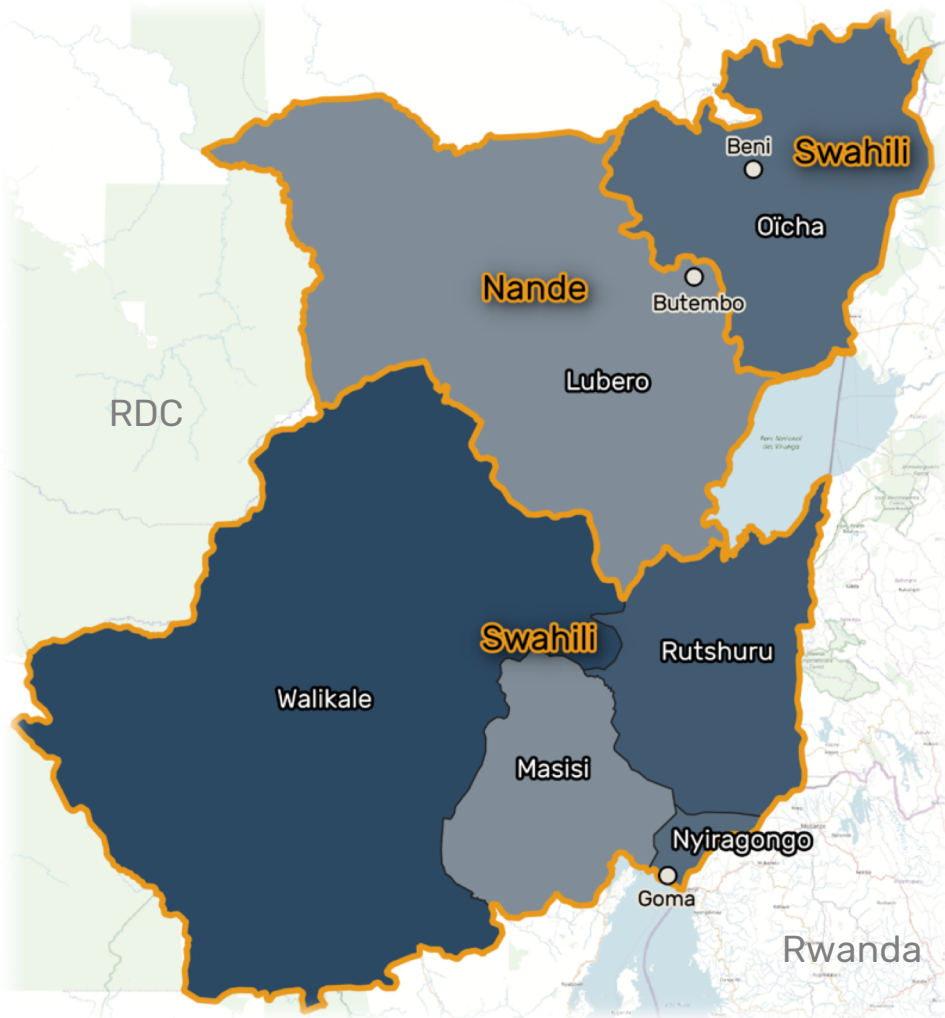
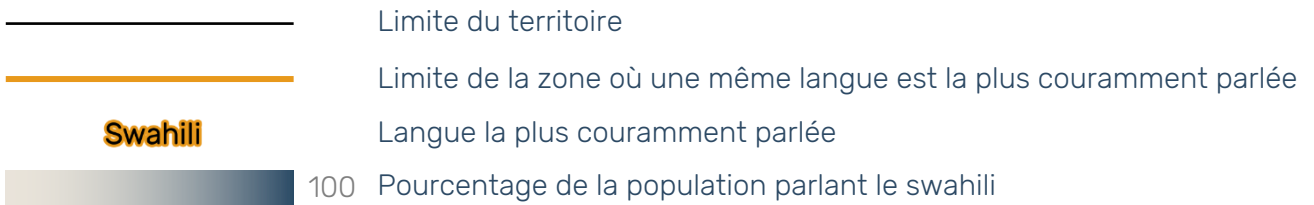


# Carte linguistique du Nord-Kivu, RDC

Montrant le swahili comme langue véhiculaire ainsi que les zones où une même langue est la plus couramment parlée



Lubero		Masisi		Nyiragongo		Oïcha		Rutshuru		Walikale	
Nande	90%	Swahili	80%	Swahili	80%	Swahili	80%	Swahili	85%	Swahili	100%
Swahili	60%	Hunde	20%	Kinyarwanda	60%	Nande	78%	Kinyarwanda*	70%	Nyanga	80%
Piri	10%	Kinyarwanda	15%	Hunde	29%	Mbuba	20%	Nande	7%		
		Nande	2%	Kumu	29%	Bila	8%	Hunde	5%		

\*Les données indiquent « kinyabwisha » pour la ville de Rutshuru. Le kinyabwisha est un dialecte mutuellement compréhensible du kinyarwanda parlé au Nord-Kivu.

## Sources

Données linguistiques basées sur les travaux de la Cellule d'Analyses des Indicateurs de Développement (caid.cd). Carte de référence © OpenStreetMap (openstreetmap.org).

© Translators without Borders 2019, CC BY-NC-SA 4.0

Note : Ces statistiques ne donnent aucune indication sur la capacité à s'exprimer dans chaque langue ni sur le niveau de compréhension.



**TRANSLATORS  
WITHOUT BORDERS**