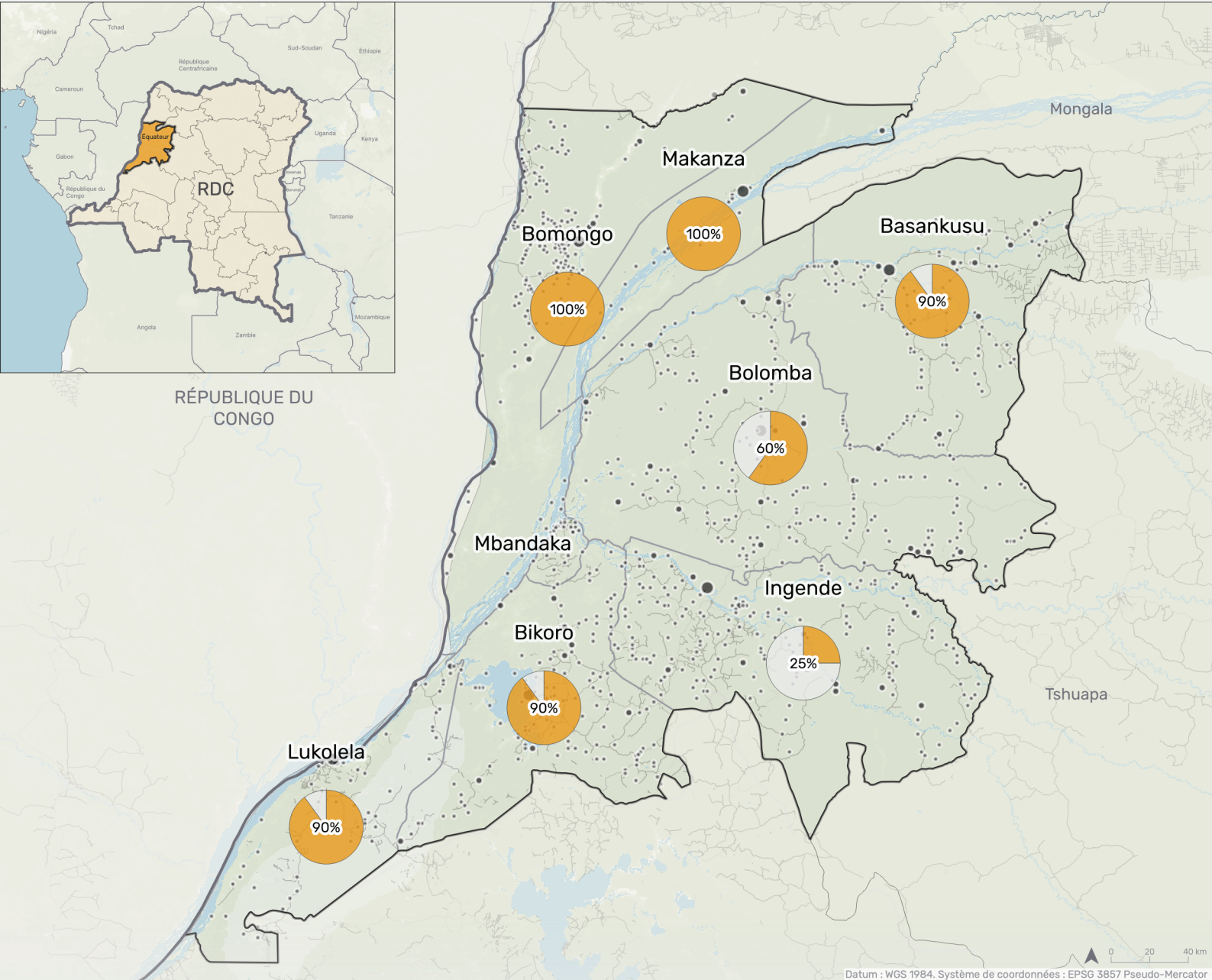


Carte linguistique de la province de l'Équateur

République démocratique du Congo



Nombre de personnes parlant chaque langue par territoire
0 500.000

• Petite localité • Localité moyenne • Grande localité — Voie carrossable

Pourcentage d'habitants parlant le **lingala** par territoire

Basankusu	Bikoro	Bolomba	Bomongo	Ingende	Lukolela	Makanza
Lingala 90 % 350.541 p.	Lingala 90 % 302.915 p.	Ngombe 90 % 422.780 p.	Lingala 100 % 201.134 p.	Mongo 40 % 108.466 p.	Lingala 90 % 168.575 p.	Lingala 100 % 127.924 p.
Mongo 75 % 292.118 p.	Lontomba 45 % 151.457 p.	Lingala 60 % 281.854 p.	Makutu 50 % 100.567 p.	Lothsua 35 % 94.908 p.	Mpama 35 % 65.557 p.	Libinza 30 % 38.377 p.
Ngombe 30 % 116.847 p.	Ekonda 40 % 134.629 p.	Mongo 40 % 187.902 p.	Lobala 30 % 60.340 p.	Lingala 25 % 67.792 p.	Banunu 30 % 56.192 p.	Mabale 30 % 38.377 p.
Ngando 10 % 38.949 p.	Mongo 20 % 67.314 p.	Eleku 30 % 140.927 p.	Baloi 10 % 20.113 p.			Balobo 25 % 31.981 p.

* Aucune donnée disponible pour la Ville de Mbandaka

