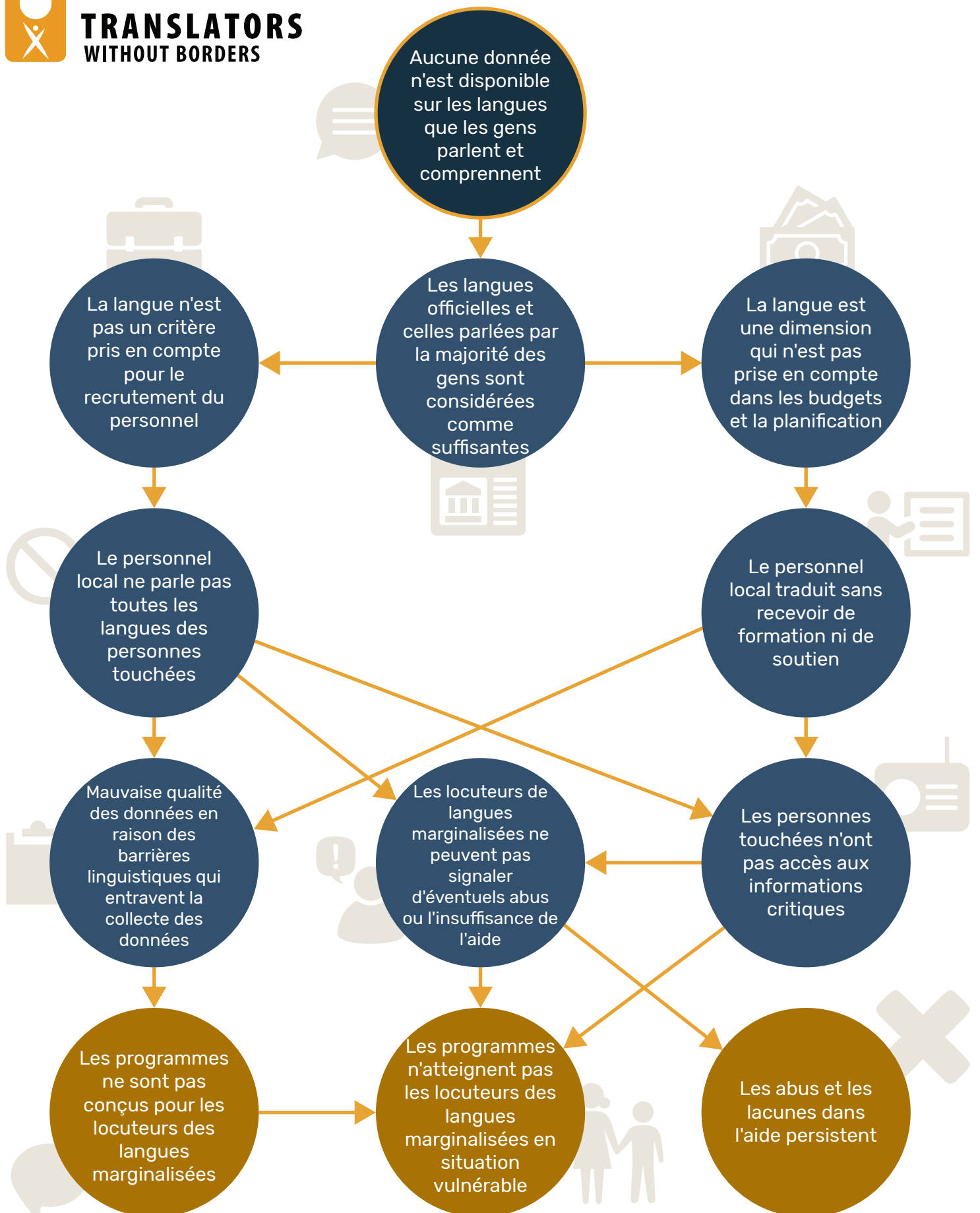


Pourquoi est-il essentiel de recueillir des données sur les langues parlées par les personnes touchées par la crise



**TRANSLATORS
WITHOUT BORDERS**



Pour combler les lacunes en matière de données humanitaires sur la langue, ajoutez quatre questions simples aux évaluations de besoins multisectorielles :

Quelle est la langue principale que vous utilisez à la maison ?

Dans quelle langue préférez-vous recevoir des informations écrites ?

Dans quelle langue préférez-vous recevoir des informations parlées ou en langue des signes ?

Par quel moyen préférez-vous recevoir des informations (de vive voix, radio, TV, affiche, dépliant, appel téléphonique, SMS, etc.) ?

Pour en savoir plus sur la façon dont le manque de données linguistiques impacte l'action humanitaire, consultez notre site translatorswithoutborders.org ou contactez-nous à drc@translatorswithoutborders.org